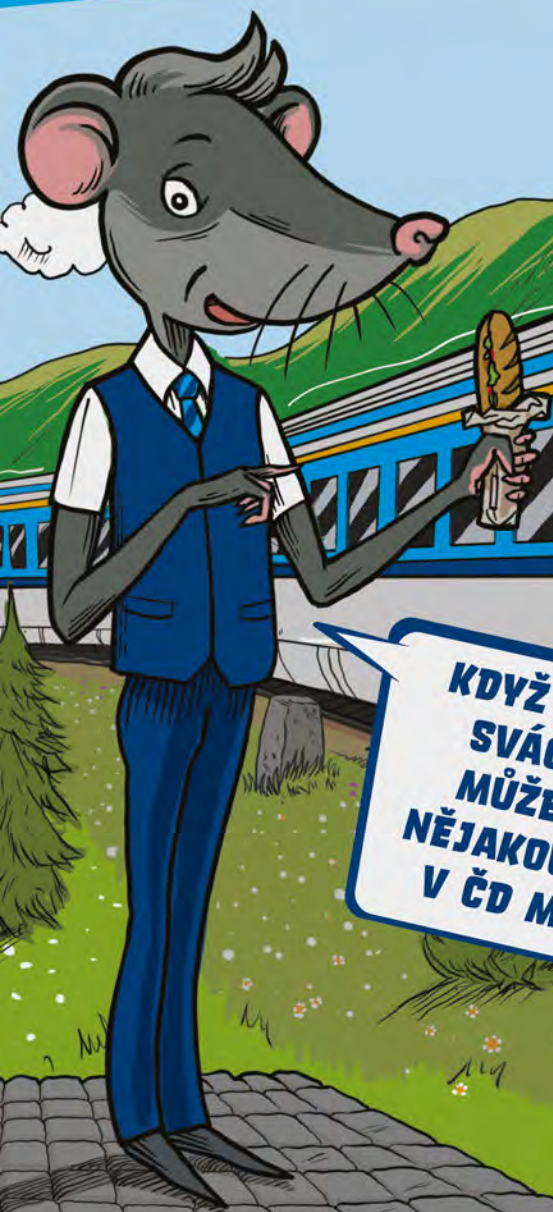


# MŮJ VILÁČEK

ZDARMA

1/2023 ROČNÍK 16



**KDYŽ ZAPOMENEŠ  
SVÁČU, TAK SI  
MŮŽEŠ VYBRAT  
NĚJAKOU DOBROTU  
V ČD MINIBARU!**



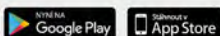
# Jed'te zážitkům vstříc s apkou **Vlakem na výlet**



Cestování  
vlakem  
je ekologické



Inspirujte se na [www.cd.cz/vlakemnavylet](http://www.cd.cz/vlakemnavylet)  
nebo si rovnou stáhněte aplikaci.



**ČD** České dráhy  
Národní dopravnice

# NÁŠ TÝM



Více  
o nás



## AHOJ HOLKY A KLUCI!

Dnes nás čeká pořádná jízda železničním světem. Seznámíme se s naší nejmodernější rychlíkovou soupravou InterJet, jejíž model si můžete taky sami vystříhnout a slepit. Zjistíme víc o ochraně životního prostředí a jak České dráhy šetří vzácnou vodou třeba při mytí vlaků. Představíme si profesi dispečera, který rozhoduje o tom, jaký vlak přijede k vašemu nástupišti a kdy. A připomeneme si, proč je na nádraží důležité koukat kolem sebe, ne do tabletu, mobilu (nebo našeho časopisu). Nakonec poradíme, co dělat, když dostanete během cesty hlad nebo chuť na něco dobrého. Nebude chybět super komiks s naší partou a pohádka, tipy na výlety, spousta kvízů, hádanek a úkolů. Když je vyřešíte, můžete i vyhrát krásnou odměnu. Nasedat!

Šťastnou cestu vám přeje Elfons a Modrá pětka!

*Elfons*

## HLEDEJTE TYTO SYMBOLY:



Kvízová otázka:  
odpověď hledejte  
v obsahu článku.



Kvízové otázky,  
na které budete  
odpovídat v kuponu  
na konci časopisu.



Zajímavosti, které jste  
možná do dneška  
nevěděli.



Aktivity, které rozvíjejí  
vaši zručnost.



Hra





## VODA JE VZÁCNÁ!

Nemůžeme si od přírody stále jen brát. Všechno totiž někde končí. Své hranice mají i přírodní zdroje jako třeba voda. Nestačí tedy jen třídit odpad, ale je potřeba také šetřit a chytře nakládat se zdroji, které jsou vzácné. Proto České dráhy postupně zavádějí do svého provozu technologie, které jsou šetrné k přírodě.

Při stavbě nové myčky vlaků v Havlíčkově Brodě se myslí na to, aby se neplýtvalo s vodou. Až 80 % vody tu bude procházet recyklací. To znamená, že mycí voda neskončí v odpadu, ale zůstane v oběhu. Myčka tak výrazně ušetří vodu. Na ekologii myslí ČD i při dalších stavbách.

### ZAJÍMAVOSTI O NOVÉ MYČCE VLAKŮ

- mycí hala bude mít 67 m x 8,5 m (takže se sem vejdou na délku 3 Vectrony nebo skoro 5 Orchestrionů!)
- ručním mytím se denně zvládnou vyčistit 2 vlaky, zde to bude 25 a více denně
- myčka pracuje dvěma způsoby:
  - stacionární mytí, kdy vozidlo nebo souprava stojí a v pohybu je mycí portál
  - průjezdné mytí, kdy portál stojí a vozidlo jím projíždí

### SPOČÍTÁŠ JE?

Zapiš, kolik je na této dvojstránce kapek vody, bublin a květů tulipánu. Skrývají se i na nečekaných místech, třeba v textu! (Tyto tři se nepočítají →)



Jak chápeš obrázek nad výjezdem z myčky?





## BARVY VODY

Vodu můžeme rozlišovat podle jejího užití:

**Pitná voda je zbavená nečistot a zdravotně nezávadná pro každodenní užití.**

**Užitkovou vodu najdeme v průmyslu a zemědělství. Je též nezávadná, ale má nižší kvalitu a není určena k pití. Touto vodou si třeba myjeme ruce ve vlaku.**

**Odpadní voda je vypouštěná z továren, výroben a domácností. Podle míry znečištění mluvíme buď o šedé, nebo o černé vodě.**



## VĚDĚL(A) JSI, ŽE

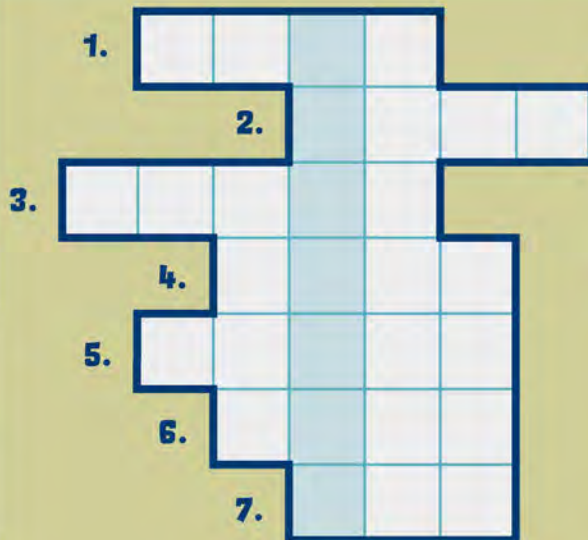
Více než dvě miliardy lidí, tedy asi třetina populace planety, nemají přístup ke zdroji bezpečné pitné vody? To znamená, že musí buď chodit pro vodu několik kilometrů daleko, nebo riskují své zdraví a pijí vodu z neproověřeného zdroje. Naopak v Česku používáme pitnou vodu i ke sprchování, splachování WC, napouštění bazénů, kropení trávníků.

Stav pitné vody sleduje Světová zdravotnická organizace (WHO) a UNICEF.



## BEZ PITNÉ VODY NENÍ ŽIVOT

Jak můžeš šetřit i ty? Tak například při čištění pečlivě vypínej vodovodní a k vypláchnutí používej jednoduše (viz tajenka)!



1. Barevný úkaz na deštivé obloze
2. Ranní vláha
3. Voda nezávadná k dennímu užití je ...
4. Odpadní vodě se říká také ...
5. Co staví ČD v Havlíčkově Brodě
6. Kde odpočívají vlaky
7. Elfonsovy zuby



Nakresli svoji vlastní gumovou kachničku!  
Zvládneš třeba železničářskou?



# ČD MINIBAR

Stewardky a stewardi služby ČD Minibar přinášejí cestujícím občerstvení. Zkus to taky a zahraj si s Myšanem!

## NÁVOD KE HŘE KLIČKOVANÁ

Potřebuješ: 2–3 hráče a běžné psací potřeby.

Úkolem je jedním nepřerušným tahem propojit dvě po sobě jdoucí číslíčky. Po jednom tahu se hráči střídají. Začíná se propojením čísel 1 a 2, další hráč propojí 2 a 3 a tak dále. Hra končí propojením všech číslíček. Vyhrává hráč s nejnižším počtem trestných bodů.

Jeden trestný bod vznikne vždy, když:

- Během svého tahu zvedneš tužku z papíru.
- Překřížíš svým tahem již nakreslenou čáru. Takové místo se označí malým puntíkem a hráči jej mohou od té chvíle používat jako „most“. Tedy k jedinému beztrestnému křížení čáry.

**DOSTALI JSTE BĚHEM CESTY HLAD, ŽÍŽU NEBO CHUŤ NA NĚCO DOBRÉHO?**

**NEMUSÍTE NIKAM CHODIT, STEVARD NEBO STEVARDKA VÁM PŘIVEZOU OBČERSTVENÍ PŘÍMO K VAŠEMU MÍSTU. MINULÝ ROK TAKTO OBSLUŽILY ČD MINIBARY VÍCE NEŽ MILION CESTUJÍCÍCH!**

**POJÍZDNÉ VOZÍKY NABÍZÍ NAPŘÍKLAD ROZPĚKANÉ PEČIVO, BAGETY, SUŠENKY, SENDVIČE, TEPLÉ I CHLAZENÉ NÁPOJE. CENY JSOU PŘÍZNVIVÉ. ČESKÉ DRÁHY KLADOU DŮRAZ NA DOSTUPNOST. SLUŽBA JE V SOUČASNÉM JÍZDNÍM ŘÁDU ZAJIŠTĚNA VE 171 SPOJÍCH.**

13



11

15

12



5



7



1

9



4

trestné body: hráč 1)

hráč 2)

hráč 3)

I za té nejplynulejší jízdy sebou vlak trochu „hází“. Nečerti se, když přetáhneš. Uvědom si, že steward Myšan dokáže během takové jízdy obratně obsluhovat cestující! Zvládl/a bys to taky?



Takto vypadá značení služby občerstvení ve vlaku.

Jestli už umíš hrát Kličkovanou z levé stránky, připrav si své vlastní hrací pole. Náhodně po tomto papíře napiš číslice 1 až 15, každou zakroužkuj a zahraj si znovu.





# InterJet



## 10 NETRAKČNÍCH JEDNOTEK PO 5 VOZECH

- Jako u vysokorychlostního vlaku jde procházet celou soupravou.
- Délka netrakční jednotky je přibližně 132 metrů.
- Jsou zde společné navzájem propojené palubní elektrické sítě a diagnostika.
- Nejvyšší provozní rychlost je 200 km/h.

## VE VLAKU S TELEFONEM

InterJet má jako první vlak ve střední Evropě speciální okna, která umožňují snadný průchod mobilního signálu dovnitř vlaku. Díky tomu se dá během jízdy lépe telefonovat nebo přijímat data. A když se vám telefon nebo počítač vybije, jsou tu bezdrátové nabíječky. Samozřejmě je wifi zdarma.

## ÚDAJE O VOZIDLE

333  míst k sezení	3  místa pro vozíčkáře	8  míst pro kola
--	--	--

## SLUŽBY VOZIDLA



Cestující s elektrokylo nebo elektrickým invalidním vozíkem mohou využít speciální zásuvky pro jejich nabití.







Díky stolním hrám a dětskému kinu se rozhodně nebudete nudit!

**POHODLNĚ**

Do InterJetu si můžete vzít kolo, kočárek a vejde se sem i invalidní vozík, se kterým se pohodlně a bezbariérově dostanete i na WC. Když přijde hlad nebo chuť, dáte si svačinku ze služby ČD Minibar.

**INTERJET I PRO SLABOZRAKÉ A NEVIDOMÉ**

- braillové štítky s čísly sedadel
- reliéfně (hmatově) označená tlačítka dveří
- vnitřní i vnější panely pro slabozraké
- akustické (zvukové) majáčky na dveřích s informací o směrech a akustická signalizace otevírání a zavírání dveří
- blokování dveří – neotevrou se dveře, které nejsou u nástupiště

**NÁVOD K LUŠTĚNÍ**

Zkus se vcítit do člověka, který (skoro vůbec) nevidí. Rozlušti nápis v Braillově písmu. Použij tabulku s jednotlivými písmeny. Ve skutečnosti jsou tečky Braillova písma vystouplé, aby šly rozeznat hmatem.



Nápověda

⠁	⠃	⠉	⠇	⠑	⠑	⠑	⠑	⠑	⠑	⠑	⠑	⠑	⠑	⠑	⠑
A	B	C	D	E	F	G	H	I	J	K	L	M			
⠑	⠑	⠑	⠑	⠑	⠑	⠑	⠑	⠑	⠑	⠑	⠑	⠑	⠑	⠑	⠑
N	O	P	Q	R	S	T	U	V	W	X	Y	Z			





# O MAŠINCE, KTERÁ MĚLA RÁDA RYCHLOST

„Nastupovat, nastupovat,“ řekla si takhle pro sebe pod fousy lokomotiva Vectron, když čekala na odjezd z nádraží Praha-Vršovice. Už se nemohla dočkat, protože dneska měla jet dlouhou trať z Prahy přes Pardubice, Českou Třebovou, Olomouc až do Starého Města u Uherského Hradiště. „Jéje, těm to ale trvá,“ pomyslela si lokomotiva o cestujících, kteří se do vlaku trousili jak ponocní. Malý Čeněk ještě na poslední chvíli kupoval u okýnka svačinu, jako by nevěděl, že dobroty může pořídit i u vozičku ve vlaku. „Ach jo, my snad nikdy nevyjedeme...“ říkala si Vectronka sama pro sebe.

Netrpělivost této mašinky byla způsobena její velkou vášní. Mašinka totiž milovala rychlost. Zbožňovala dlouhé rovné úseky, na kterých ji nechali jet i 160 kilometrů v hodině. Se zalíbením sledovala auta, která upalovala po silnici krajinou. Dělal jí velkou radost, když viděla, že je rychlejší.

Čas od času jela mašinka kolem různých závodíšť a viděla, jak spolu závodí lidé, motorky, sportovní auta, koně, nebo dokonce i psi. A tak ji napadlo, že ještě nikdy neviděla závody vlaků. Kdyby totiž nějaký takový závod byl, tak by ho určitě vyhrála, pomyslela si. Ano, sem tam předjela nějaký ten nákladní vlak, ale copak je to nějaký závod, když chudák ta druhá mašinka táhne 40 plně naložených nákladních vagonů a já jich mám jen 8? To není žádné hrdinství, vyhrát nad takovým vlakem. „Jéé, závody vlaků, to by se mi líbilo,“ snila si mašinka dál.

Jednoho dne mašinku zapřáhli do mezinárodního expresu, který měl jet do Hamburku. V cizině už mašinka párkrát byla, ale vždycky jen kousek za hranicemi. Zase se těšila, protože měla ráda dlouhé a rychlé cesty. Za pár hodin po odjezdu z Prahy už stála na hamburském nádraží a cestující svým obvyklým loudavým způsobem vycházeli



z vlaku. Zrovna když pozorovala cvrkot na německém nádraží, na kterém byla poprvé, tak vedle ní zastavil krásný bílý vlak, který měl na svém boku písmena AVE.

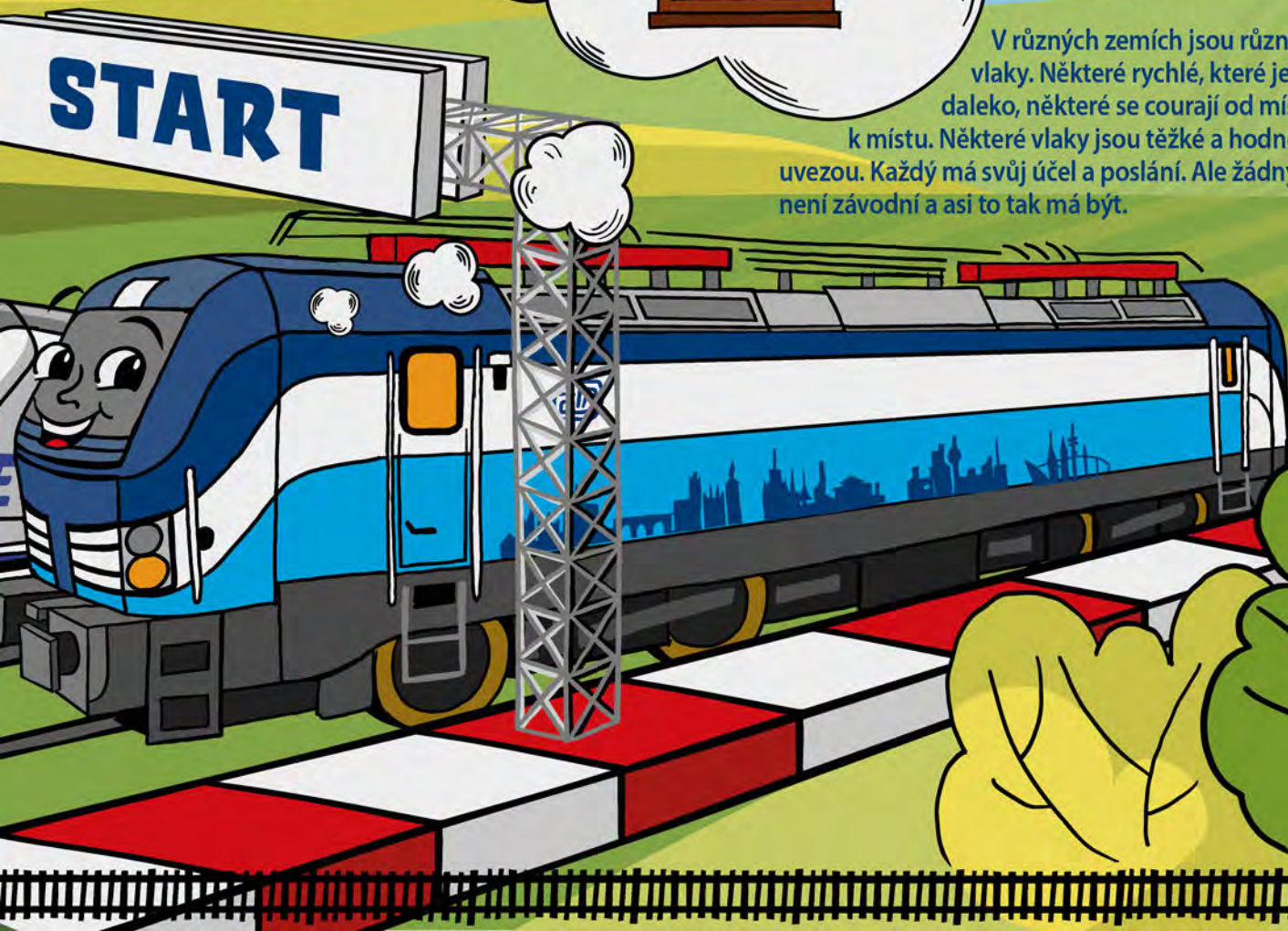
Ahoj, řekla mašinka. Vypadáš, že jsi opravdu rychlý. AVE odpověděl: „Rychlý je slabé slovo, já jsem jeden z nejrychlejších. Chceš si dát závod?“ Mašince se rozzářila světla: „Závod? Myslíš to vážně?? ANO, ANO!!! Moc si chci dát závod!!!“ AVE odpověděl: „Tak počkáme, až si všichni vystoupí, a jdeme na to.“ Naše mašinka Vectron byla nadšením bez sebe. Za pár minut už byla na vysokorychlostní trati a vedle ní krásná bílá souprava rychlovlaku. Dám ti náskok, povídá AVE. Mašinka, která neměla žádné zkušenosti se závody, byla tak natěšená, že vyrazila na trať vší silou a rychlostí. Jela a občas se koukla, jak se AVE za ní ztrácí v dáli.

„Ten je ale pomalý,“ říkala si mašinka a v samém nadšení ani nepoznala, že AVE ještě ani nevyjel. Pádila po kolejích rychlostí daleko větší, než jakou kdy jela. Její radost, hrdost a rychlost byla maximální. Sama pro sebe si říkala, že je nejlepší a nejrychlejší mašinka na světě. Ještě jednou se za sebe ohlédla, aby se ujistila, jak je dobrá, ale najednou těsně za zády uviděla AVE, který se tam objevil jako blesk. Kolem mašinky prolétl jako rychlík kolem drezíny a mašinka smutně koukala, jak se AVE ztrácí v dálce. Celý svět se jí zbořil. Vždyť do toho dala všechno, vždyť ona měla být nejrychlejší.



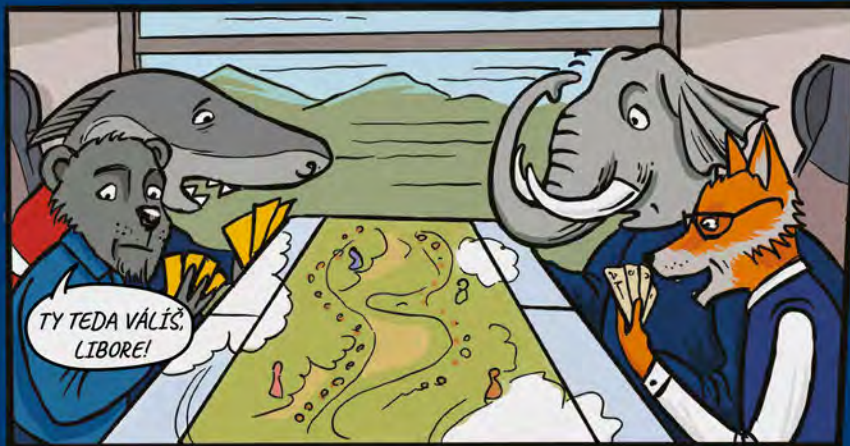
S pláčem se mašinka vrátila na nádraží, nechala si zapřáhnout nové vagony a vracela se do Prahy. Jak kolem ní krajina ubíhala, zase viděla lesy, pole, jezera, řeky, vesnice a města... Moc se jí to líbilo. Vzpomněla si, že když závodila s AVE, tak celý okolní svět vnímala jen jako rozmazanou šmouhu. V tu chvíli si uvědomila, že cestování je lepší než závodění.

V různých zemích jsou různé vlaky. Některé rychlé, které jezdí daleko, některé se courají od místa k místu. Některé vlaky jsou těžké a hodně toho uvezou. Každý má svůj účel a poslání. Ale žádný vlak není závodní a asi to tak má být.

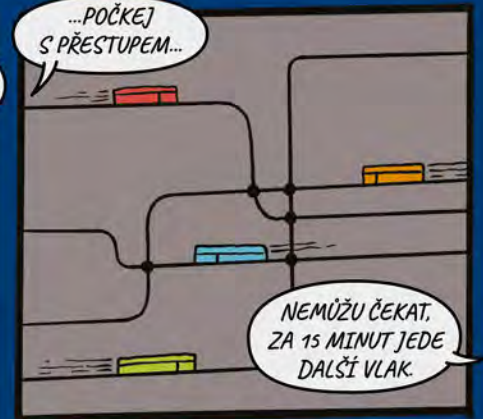
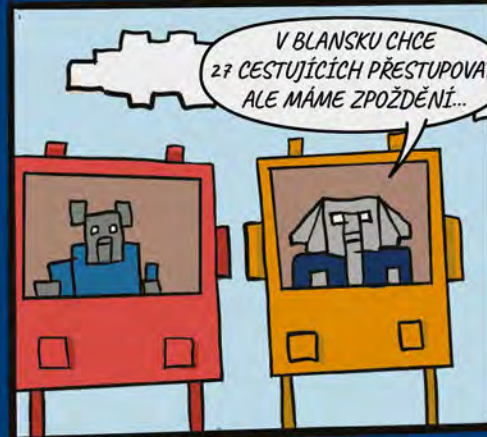
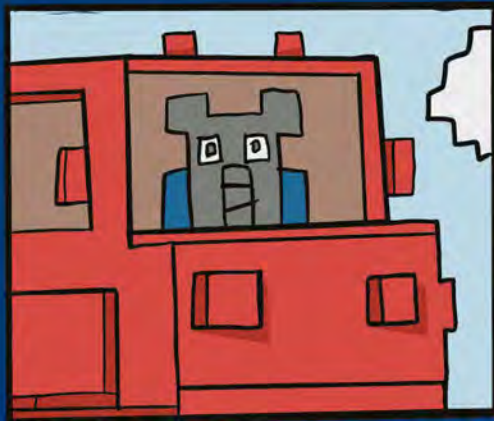




# ROZJETÁ HRA



VŮBEC NE, MÁM PROSTĚ LOGICKÉ MYŠLENÍ. V PRÁCI SI VLASTNĚ TAKY TROCHU HRAJU - S VLAKY A INFORMACEMI.



# ČD Bike

## Půjčovny kol a služby pro cyklisty



- 68 půjčoven kol (ve vybraných stanicích si lze vypůjčit i elektrokola a koloběžky)
- k dispozici kvalitní kola s předpisovou výbavou a pravidelným servisem
- přeprava a úschova vypůjčených kol zdarma\*

\* Platí na vybraných tratích a v určených stanicích.

kolo  
od 190 Kč/den  
elektrokolo  
od 340 Kč/den

### TIP

Kolo si můžete  
bezplatně zapůjčit  
na jeden den  
za 100 bodů  
z věnostního  
programu ČD Body.

Cestování  
vlakem  
je ekologické



Pojed'te s námi.  
[www.cd.cz/cdbike](http://www.cd.cz/cdbike)

 **České dráhy**  
Národní dopravec



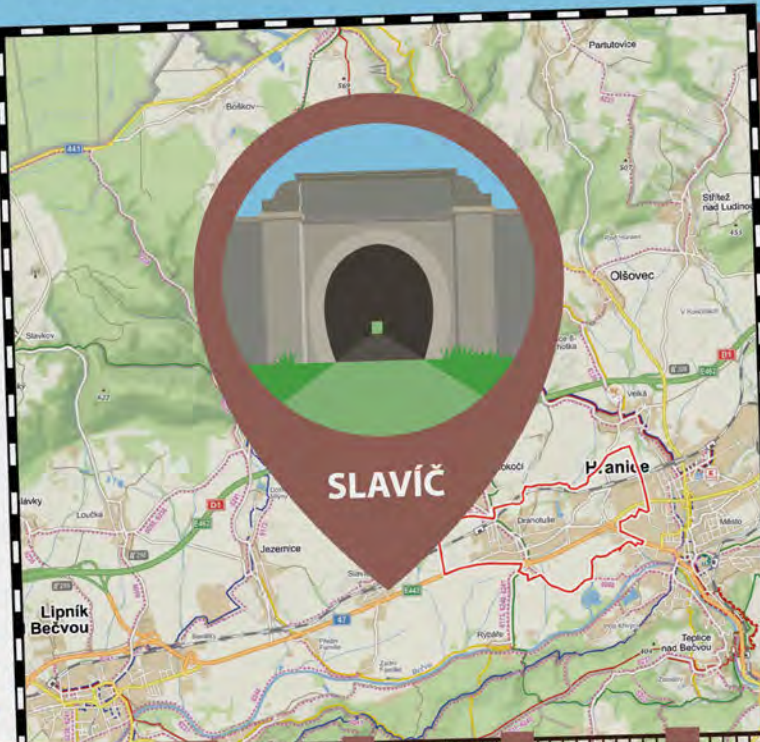
## PO STOPÁCH ZANIKLÉ TRATI SLAVÍČ – DRAHOTUŠE

Staňte se drážními archeology a prozkoumejte zaniklou trať, která byla součástí Severní dráhy císaře Ferdinanda. Vyrazte ze zastávky Drahotuše pěšky nebo na kole (to si můžete vzít do vlaku) do nejbližší železniční stanice Lipník nad Bečvou, odkud můžete pokračovat vlakem. Pěší trasa má asi 11 km. Cestou vás čeká například 250 metrů dlouhý a 6 metrů vysoký Slavičský tunel. Ten byl vystavěn v letech 1845-1846 proto, aby zabránil pohybu půdy a vyřešil nesouhlas obyvatel Slaviče s dráhou, která by rozdělovala obec na dvě části. Tunel i celá část dráhy jsou opuštěné od roku 1895, kdy došlo ke zdvoukolejnění druhé větve trati. Po necelých 2 km vás čeká výhled na velkolepý viadukt u Jezernice, který vlastně spojuje dva železniční mosty, má 426 metrů na délku a 42 oblouků.

Olomoucký kraj

GPS: 49.5524292N, 17.6822758E

<https://www.kudyznudy.cz/aktivity/slavicky-ferdinanduv-tunel>



## TMA V TUNELU

Zakryj si obrázky rozetě v chumlu na stránce. Až budeš připravený/á, odkryj je na pouhých 30 vteřin. Zkus si zapamatovat co nejvíce předmětů. Po uplynutí času obrázky zase rychle zakryj a zkus jich co nejvíce vyjmenovat. S časomírou ti pomůže mobil a nebo kamarád, který napočítá do 30. Tak hurá do toho!



## S PŘESTUPEM V PLZNI DO STARÉ PLZNĚ

Svezte se parádním vozem InterJet (jehož model najdete v našem časopisu) do Plzně. Z Prahy jste tam linkou Ex6 co by dup – za 1 hod 15 min. Nebojte, ČD Minibar vás stihne občerstvit! V Plzni přestupte na Starý Plzenec a za 11 min jste tam. Městečko nabízí vycházky po několika naučných stezkách. Na jednom kopci se tyčí pověstmi opředená zřícenina hradu Radyně s vyhlídkovou věží. Výšlap na druhý kopec vás odmění výhledem z opačné strany. Za zády budete mít rotundu sv. Petra a Pavla z 10. století. Areál je totiž bývalým slovanským hradištěm (opevněnou osadou). Zde bývala původní Plzeň, než vznikla na soutoku pěti řek Plzeň nová. A tak se z tohoto městečka mezi kopci stal dnešní Starý Plzenec.

Plzeňský kraj

GPS: 49.6952744N, 13.4781647E

<https://www.cd.cz/vlakem-na-vylet/vylet/stary-plzenec/za-svedky-minulosti-po-stare-plzni-a-okoli/14602>



## CHEB. PROSÍME, VYSTUPTĚ A UŽIJTE SI VÝLET!

Když z InterJetu nevystoupíte v Plzni, dojedete až do Chebu. Stihnete tak po cestě další sváču z ČD Minibaru. Projděte si historické jádro Chebu se Špalíčkem (jedenácti původně gotickými domy) na náměstí. Pak se vydejte křivolakými uličkami až k hradu. Ten dal ve 12. století Fridrich Barbarossa (Rudovous) přestavět na císařskou falc. Dnes si můžete prohlédnout torzo paláce, obrannou Černou věž a unikátní dvojitou kapli. Najdete tu také výstavu o vývoji práva útrpného a zbrojnici. O pár set let v čase a do doby mládí vašich rodičů či prarodičů se přenesete v chebském Retromuzeu. Za vidění stojí také železniční depo Výtopna Cheb, kde je však nutné prohlídku předem domluvit.

Karlovarský kraj

GPS: 50.0796350N, 12.3739211E

<https://cs-cz.facebook.com/vytopnacheb/>

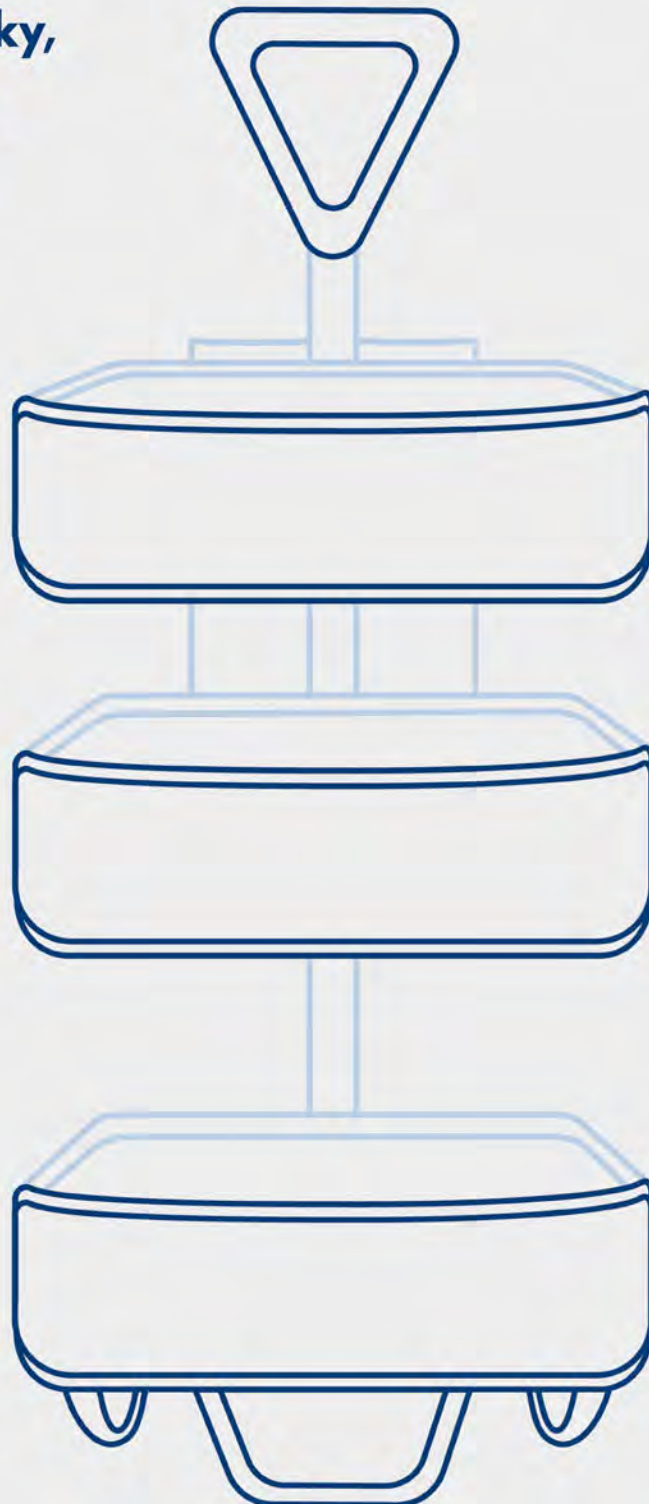




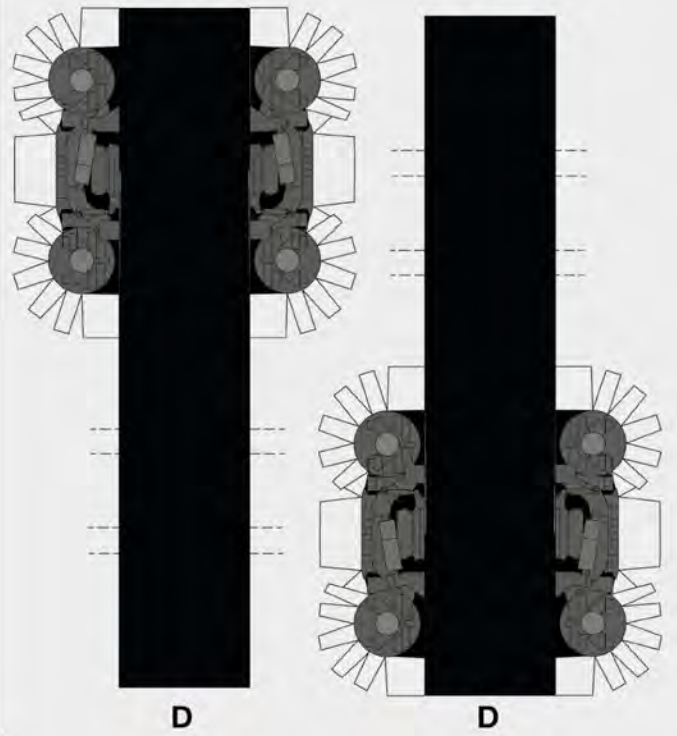
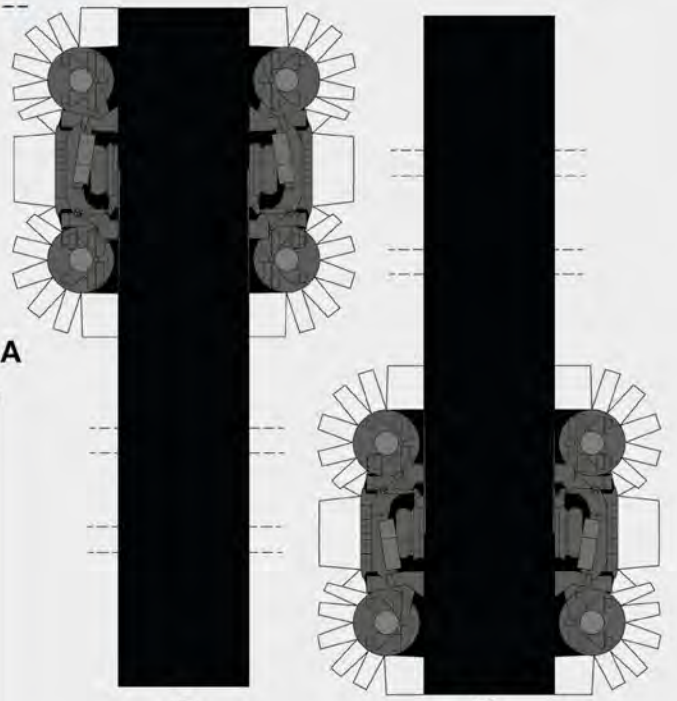
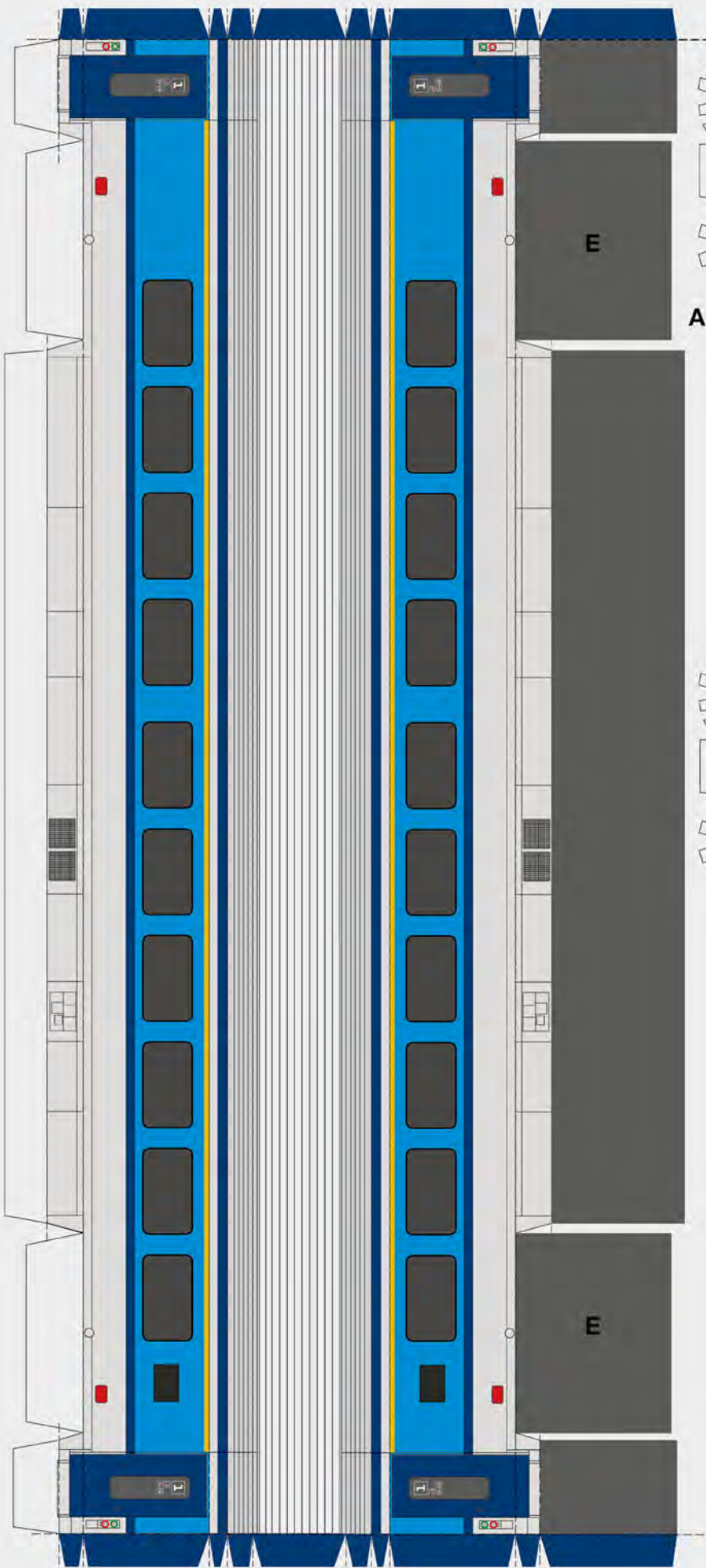
# NAKRESLI SVOJE VYSNĚNÉ OBČERSTVENÍ DO VOZÍKU STEVARDA ČD MINIBARU.

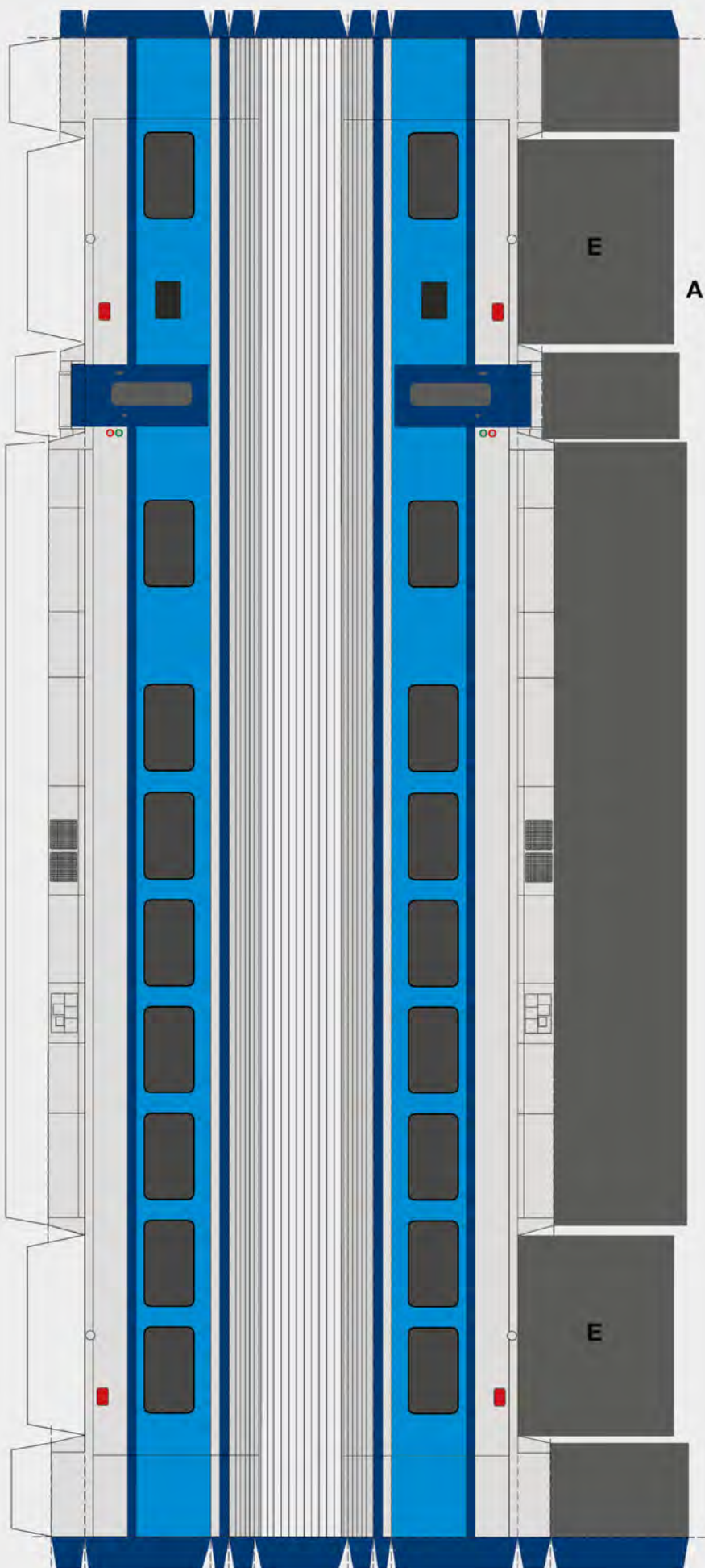


Byly by to dortíky,  
zelenina, nebo  
třeba svíčková  
od babičky?



Nezapomeň,  
že z druhé strany  
máš vystřihovátku,  
ať si ji nezničíš.





C



C

## InterJet

### Osobní vůz

1. Narýhujte tupým nožem nebo nepíšící propisovačkou – přerušovaná čára
2. Vystříhněte podle obrysu – plná čára
3. Slepťe bílým lepidlem typu Herkules
  - A Narýhujte a vystříhněte celek vagonu
  - B Slepťe „tělo“ vagonu, postupujte od střední „podlahy“ ke krajům
  - C Vystříhněte a vlepťe čela vagonu
  - D Vystříhněte a slepťe podvozek, oblouk kola si předem ohněte podle tužky, slepťe postupně od kol
  - E Vlepťe podvozky pod vagon

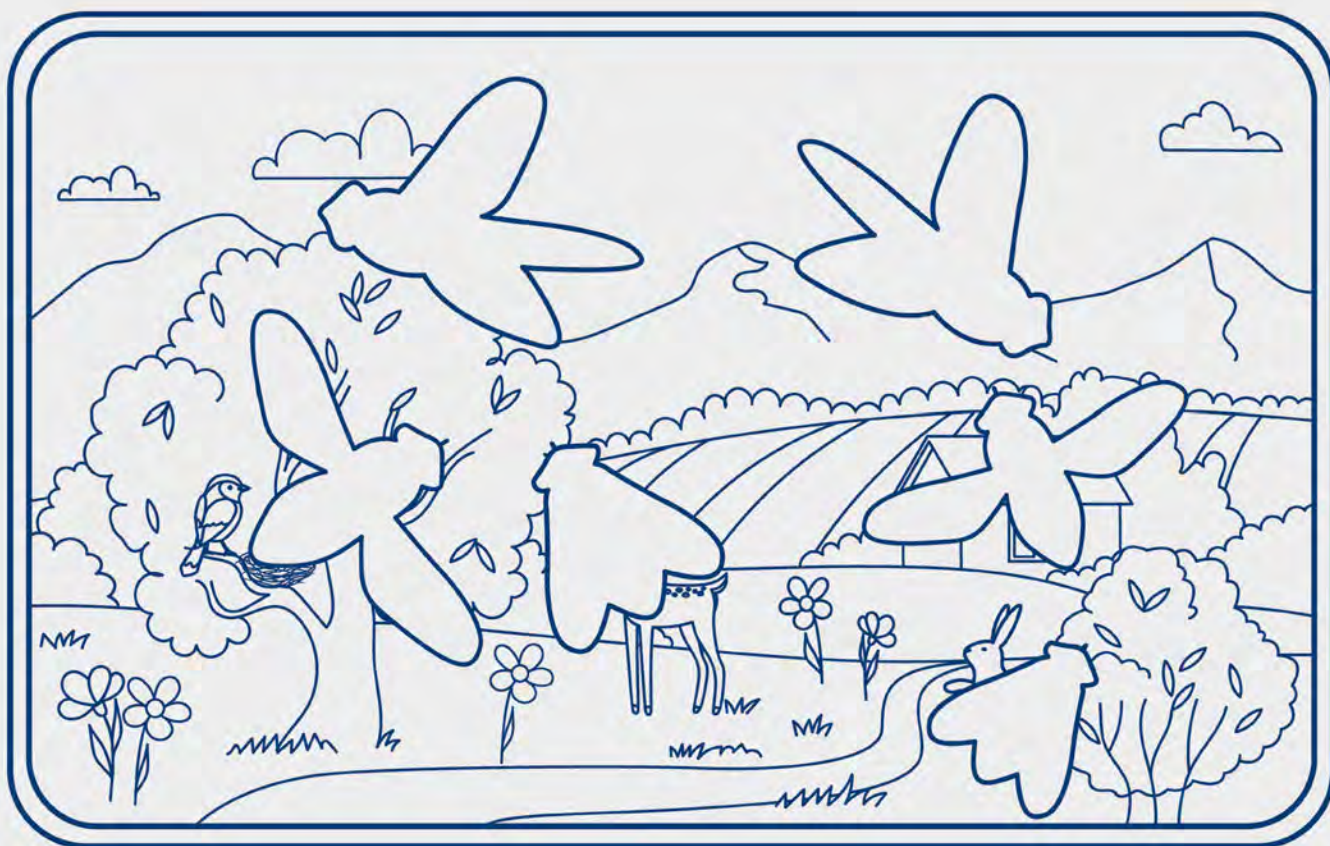


Zde najdeš  
fotku  
hotového  
modelu.



# MOUCHY NA OKNĚ

Domysli si chybějící krajinu za siluetami rozplácleho hmyzu. Dokresli ji podle sebe.



Čistotu souprav zajistí nová myčka v Havlíčkově Brodě (viz strana 2-3).  
O výhled z vlaku do krásné ubíhající krajiny tak nepřiđeš.  
Nezapomeň, že z druhé strany máš vystřihovánku, ať si ji nezničíš.

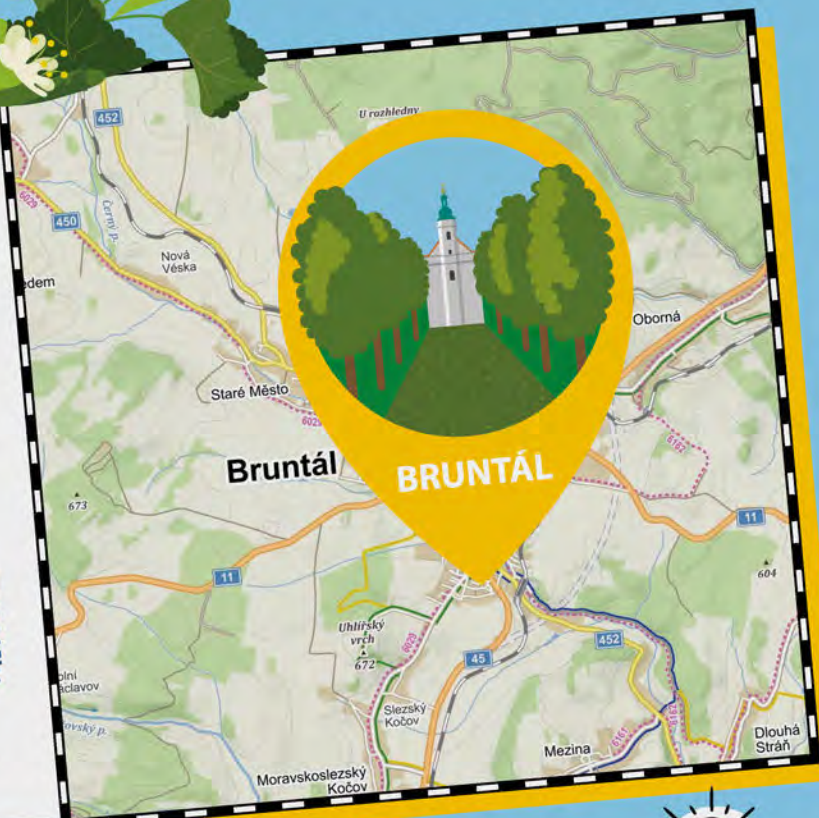


## JARNÍ CESTA ZA LIPOVOU VŮNÍ

Projděte se Alejí roku 2022. Vyrazte vlakem do Bruntálu a pak pěšky na Uhlířský vrch (asi 2 km jihozápadně od okraje města Bruntálu). Tam najdete lipovou alej, která byla v roce 1766 vysázena do půdy vyhaslé sopky. Uhlířský vrch je totiž jedna z nejmladších vyhaslých sopek na českém území. Alej tvoří 262 stromů ve čtyřech řadách. Prohlédnout si můžete i kostel Panny Marie Pomocné. Cestou zpátky si nechte chvíli času na prohlídku honosné výpravní budova, která byla do dnešní podoby přestavěna v roce 1915.



Moravskoslezský kraj  
 GPS: 49.9889061N, 17.4640083E  
<https://alejroku.cz/2014/lipova-alej-na-uhlirskem-vrchu-u-bruntalu>



Najdi k prvnímu stromu v naší aleji druhý úplně stejný strom a jeho číslo si запиš.

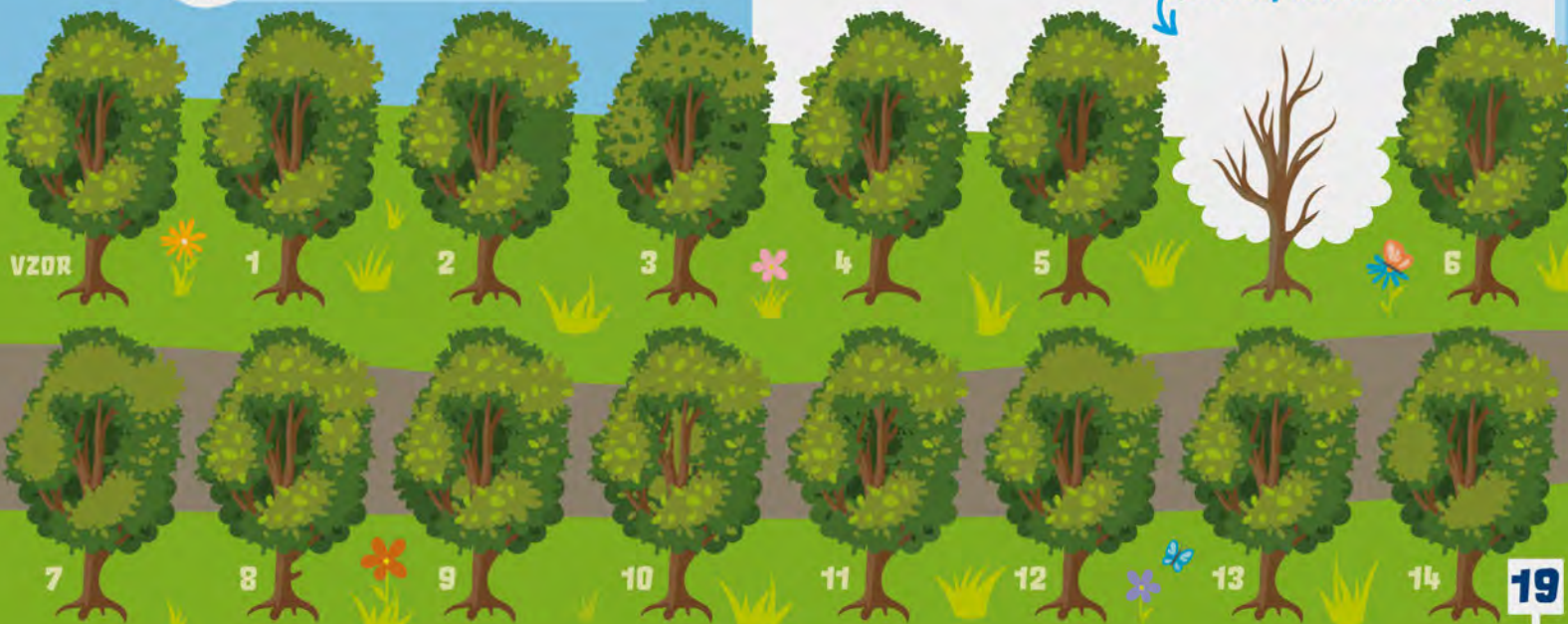


## ALEJE A STROMOŘADÍ



Aleje jsou lidským výtvozem k potěše i užitku. Poskytují stín, ukazují cestu, fungují jako větrolam. Také zpevňují půdu a poskytují útočiště zvířatům. Ovocné aleje dokonce pomáhaly nasycit vojáky vracující se z tažení. Znáš nějakou alej ve svém okolí? Které dřeviny ji tvoří?

Oživ holý strom barvami!



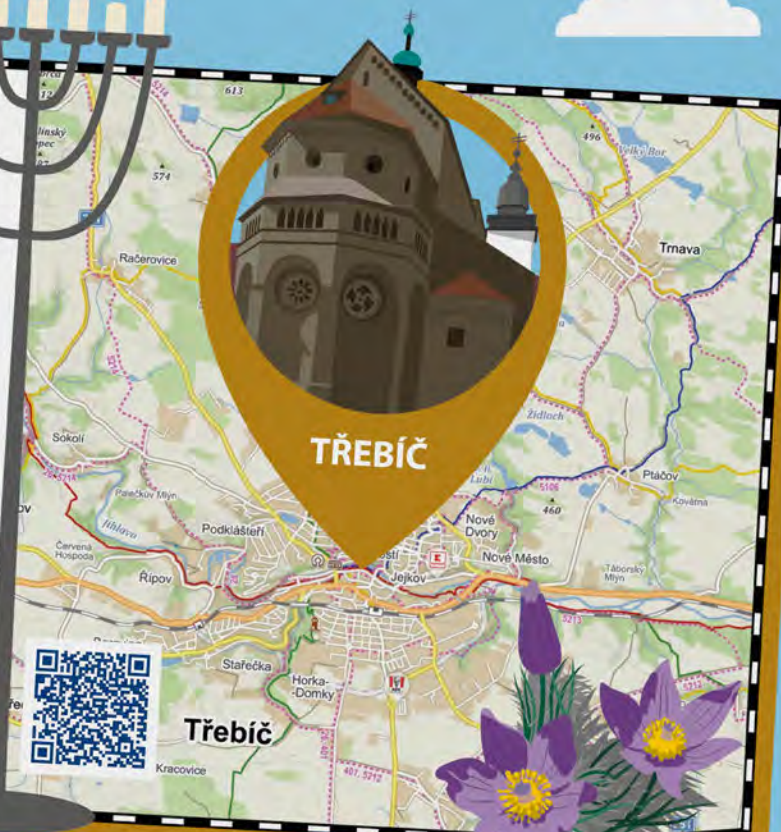
## DO TŘEBÍČE ZA PAMÁTKAMI I KONIKLECI

Vyrazte vlakem do Třebíče. Vydejte se na procházku po místních pamětihodnostech a nevynechtejte baziliku svatého Prokopa a židovskou čtvrť. Ty jsou od roku 2003 na seznamu světových památek UNESCO. Malými vědci se stanete v ekotechnickém centru Alternátor. Na delší procházku se můžete vydat za vzácnou jarní bylinou – koniklecem. Nejčastěji kvete v dubnu a najdete ji třeba na travnatém kopci Kobylínek. Vyrazit můžete od nádraží v Třebíči nebo z Budišova u Třebíče.

Kraj Vysočina

GPS: 49.2149228N, 15.8816572E

<https://www.cd.cz/vlakem-na-vylet/vylet/budisovnamrectrebic/jarni-vychazka-za-vzacnymi-konikleci/16433>



## CTĚNICE SE VYNOŘÍ ZA VINOŘÍ

Na tenhle výlet vám z Prahy stačí půl den. Z Masarykova nádraží budete ve stanici Praha-Satalice za 17 minut. Tam začíná pětakilometrová vycházka přes Vnoř. Kousek od nádraží se napojte na červenou turistickou trasu, vydejte se Vnořským parkem a pak Telčickou ulicí. Napojte se „na žlutou“ a nechte se dovést až k zámku Ctěnice (otevřený od května do září každý den kromě pondělí). Můžete se protáhnout v zámecké zahradě. V zámku je k vidění model zbouraného nádraží Praha-Těšnov i trať procházející po Negrelliho viaduktu. Model vznikl dle dochovaných výkresů 3D tiskem v měřítku 1 : 87 ve velikosti H0. Obdivovat můžete funkční točnu, stavědlo, vodárnu, nákladní skladiště a repliky starých vlakových souprav. Celý výlet bude rychlejší, když s sebou přibalíte kolo.

Hlavní město Praha

GPS: 50.1460806N, 14.5811200E

<https://www.muzeumprahy.cz/vystavy-a-akce/2021-08-31-17-47-nadrazi-praha-tesnov-a-negrelliho-viadukt>



SOUTĚŽ



**VYBER  
SPRÁVNOU  
MOŽNOST  
A VYHRAJ!**



**KRÁLOVSTVÍ ŽELEZNIC**

## KRÁLOVSTVÍ ŽELEZNIC

Na pražském Smíchově najdete stálou expozici největší modelové železnice ve střední Evropě, kolejistiště se rozkládají na ploše 574 m<sup>2</sup>. Užijete si také funkční kokpity lokomotiv, herny, virtuální realitu, autodráhy, model Prahy a další atrakce. Království železnic je centrum zábavy pro celou rodinu.

Zodpovězte otázku:

**Jaký typ funkčního simulátoru řídicího vozu metra můžete najít od prosince 2022 v Království železnic?**

- a) 81-71M
- b) 81-71
- c) 81-700

Nakreslete a pošlete obrázek pejska stojícího před lokomotivou (parní nebo elektrickou) na adresu: [soutez-muj-vlacek@kralovstvi-zeleznic.cz](mailto:soutez-muj-vlacek@kralovstvi-zeleznic.cz)

Nápověda



## CENU ZÍSKÁ PRVNÍCH 5 SOUTĚŽÍČÍCH:

**1. CENA**



**2. A 3. CENA**

2 základní vstupenky do Království železnic

**4. A 5. CENA**

1 základní vstupenka a 1 pro dítě do 15 let

Pravidla soutěže zde:



KRÁLOVSTVÍ HRAČEK  
**BAMBULE**





# VLAKOVÍ HRDINOVÉ



## DISPEČER(KA)

**OBLÉKNI LIBORA DO POHODLNÉHO PRACOVNÍHO OBLEČENÍ.**

Jedna dispečeroва směna trvá i 12 hodin (denní nebo noční), a tak je potřeba, aby ho neškrtil límeček nebo moc těsné kalhoty.

Postavu si můžeš vystříhnout, nalepit na špejli a použít k divadelnímu představení. Z minulých čísel už bys měl(a) mít další postavy.



Na dispečinku osobní dopravy Českých drah pracuje v celém Česku 11 žen. Tipni si, kolik je celkem lidí, kteří pracují jako dispečeři a dispečky u tohoto dopravce.

- a) 34
- b) 69
- c) 81



Zjisti víc  
o Liborovi a jeho  
kamarádech.



V příštím čísle si divadlo doplníš o další postavičku z naší vlakové party.  
**HÁDEJ, KTERÁ TO BUDE!**





Jméno:  
**LIBOR**

Povolání:  
**DISPEČER**

Věk:  
**41 LET**

### Schopnosti:

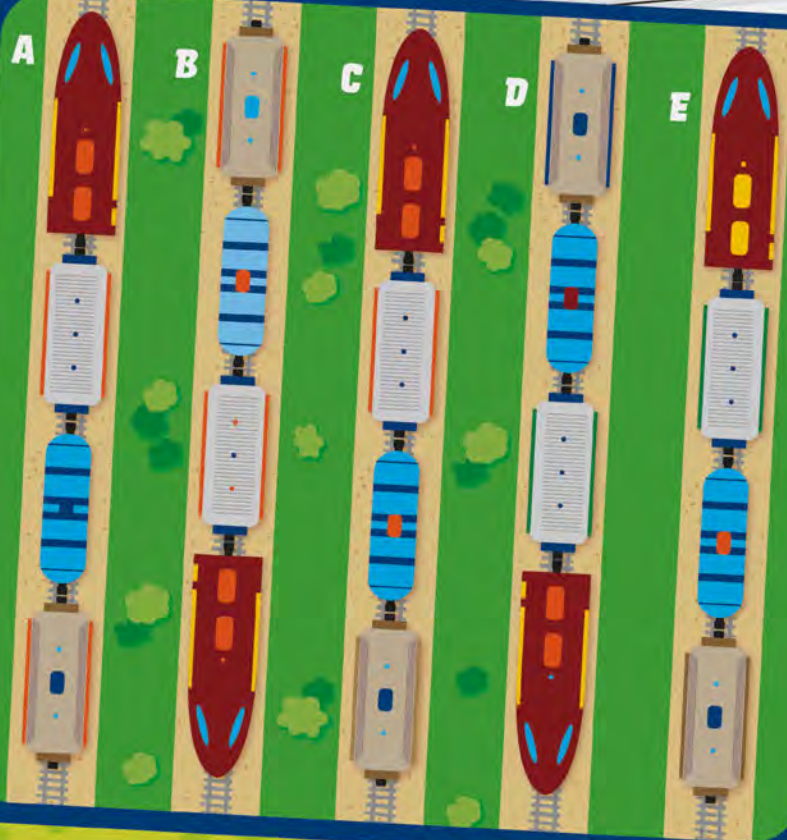
- ✓ Vyhodnocovat spoustu informací najednou.
- ✓ Být psychicky odolný (dispečer musí projít psychotesty).
- ✓ Organizační a kombinační schopnosti.
- ✓ Umět prosadit svůj názor, ale také se domluvit s ostatními.

### Povinnosti:

- ✓ Sledovat, kde se nachází vlaky (ve stanicích či na trati) a jestli jedou na čas.
- ✓ Hlídat přípoje a mít přehled o tom, kolik cestujících potřebuje chytit navazující vlak.
- ✓ Kombinovat nasazení lokomotiv a souprav při nehodě či poruše.
- ✓ Rozhodovat, jak řešit zpoždění (např. nasadit náhradní vlak, autobus, rozdělit spoj na dva).
- ✓ Zajistit, aby se informace ihned dostaly k cestujícím (např. přes aplikaci Můj vlak nebo telefonické zákaznické centrum).

### Speciální schopnost

- ✓ Vyznat se v grafikonu vlakové dopravy.



**MÁŠ TAKÉ DOBRÝ  
POSTŘEH JAKO  
DISPEČER?**

Dokážeš najít, na které  
koleji stojí náš vlak?



**BEZPEČNOST**



**PŘI POHYBU PO  
NÁDRAŽÍ I VE VLAKU  
BUĎTE POZORNÍ**

**DÍVEJ SE  
KOLEM SEBE,  
NE JEN DO  
TABLETU!**



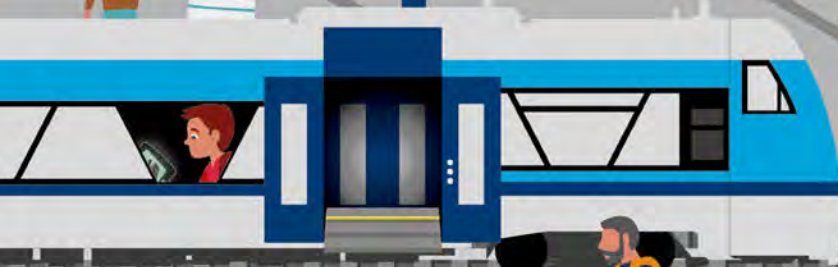
Malý Páťa hraje hru na tabletu a zároveň spěchá na vlak. Neslyší tak svého tátu a peláší sám přes nástupiště. Sleduj jeho cestu a popiš nebezpečí, která mu kvůli jeho nepozornosti hrozí.



**NÁDRAŽÍ JE PROSTŘEDÍ, KDE SE POHYBUJE VELKÉ  
MNOŽSTVÍ LIDÍ, KTERÍ NĚKAM SPĚCHAJÍ. NE KAŽDÝ PŘI TOM  
DÁVÁ POZOR NA SVÉ OKOLÍ. PO PERONECH TAKÉ JEZDÍ  
VOZÍKY S NÁKLadem A UKLÍZECÍ ČETY. NAVÍC TĚ MŮŽE  
PŘEKVAPIT SILNÝ PROUD VZDUCHU OD PROJÍZDĚJÍCÍHO  
VLAKU. NEBO SE LEKNEŠ BRZDÍCÍ SOUPRAVY.  
**BUĎ POZORNÝ A NENECH SE PŘEKVAPIT!****



Na nástupišti v Pospíchalovicích je rušno. Lidé se věnují telefonům a tabletům, místo aby dávali pozor na sebe a své okolí. Najdi všechny situace, kde hrozí nějaká nepříjemnost. Co ji způsobí?



Pospíchalovice



V PODCHODU LIDÉ UTÍKAJÍ JAKO BLÁZNVÍ A HLEDAJÍ SVŮJ VLAK. SNADNO NĚCO NEBO NĚKOGO PŘEHLÉDNOU. NĚKTEŘÍ CESTUJÍCÍ JSOU PROSTĚ BEZOHLEDNÍ. RADĚJI SI HLÍDEJ SVĚ VĚCI A SLEDUJ DOSPĚLÁKY, SE KTERÝMI CESTUJEŠ. TAKÉ PŘI CHŮZI VLAKEM POZORNĚ KOUKEJ KOLEM SEBE. S TABLETEM SI MŮŽEŠ HRÁT, AŽ KDYŽ BEZPEČNĚ SEDIŠ VE VLAKU NA SVĚM MÍSTĚ.



A co ty, máš při cestování s ČD oči na stopkách?\* Pokud ne, můžeš něco změnit, abys neohrožoval/a sebe ani ostatní lidi?

\*Mít oči na stopkách hovorově znamená dávat si pozor, pozorně se dívat, checkovat, mít to v merku.



Více o bezpečnosti





## Zpátky do minulosti S FRANTIŠKEM KŘÍŽÍKEM

František Křížík se narodil ve stejném roce jako jeden z nejznámějších vynálezců světa Thomas Alva Edison. Na rozdíl od něj ale v chudé rodině ševce a služky u Klatov. Protože se dobře učil, nemusel po otci převzít ševcovské řemeslo, ale mohl studovat. Když se rozhodovalo o jeho budoucnosti, šla Františkova maminka 14 dní pěšky do Vídně, aby se poradila se svým bratrem. Ten jí údajně řekl: „Kdybys dala hochovi peníze nebo jiný majetek, mohl by o něj v životě nějak přijít, ale dáš-li vše, co můžeš, na jeho vzdělání, dáš mu majetek, o který hoch nikdy nikdo nemůže připravit.“



**František Křížík**  
8. července 1847 –  
22. ledna 1941  
český elektrotechnik  
a vynálezce

se mohl jen večer, ale mistr šetřil a moc nesvítil, takže se není co divit, že jsem „rupnul“ z němčiny. Pak jsem naštěstí přestoupil na českou školu. Neměl jsem ale na zaplacení poplatku k maturitě a na techniku mě pak v roce 1866 přijali jako mimořádného posluchače.

### Jak jste se dostal k železnici?

Ještě za studií jsem začal pracovat v Kaufmannově továrně na telegrafy a návěstidla. Můj první úkol byl opravit signalizační zařízení. Nakonec stačilo jen dolít elektrolyt do akumulátorů. Později jsem dostal doporučení k Severní Ferdinandově dráze v Olomouci jako kontrolor telegrafů. Časem se poznalo, že elektrotechnice rozumím trochu víc a kolegové na mě naléhali, abych sám zkonstruoval elektrické návěstidlo.

### Podařilo se vám to?

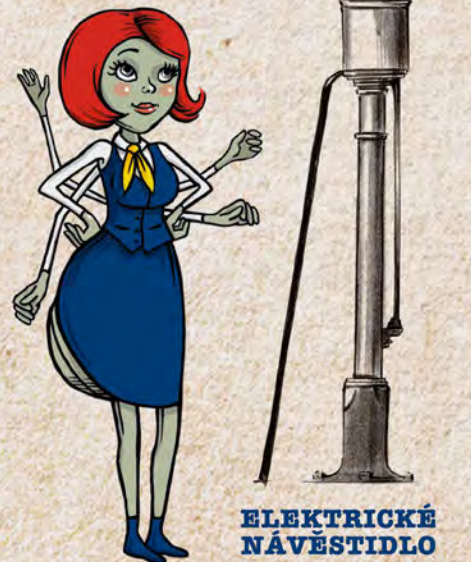
Ano, byl to můj první vynález. Pro železnici jsem zkonstruoval dálkově ovládané elektrické návěstidlo se signalizačním ramenem a zvukovým signálem, které nahradilo návěstidla ovládaná mechanicky. V roce 1878 jsem pak dokončil konstrukci blokovacího signalizačního zařízení, které udržovalo potřebný odstup mezi za sebou jedoucími vlaky. Také jsem vymyslel výhybku s automaticky vratným přehozením a systém řízení nádraží z jednoho místa.

### Františku, co jste studoval?

Unikl jsem nejen práci ševce, ale i pekaře. Když mi bylo 12 let, vyrazili jsme s maminkou z Klatov pěšky do Prahy. Tam jsme potkali známou, která mi nabídla, že mě její muž pekař přijme jako učedníka. Vytrhl jsem se mamince a utíkal pryč na Staroměstské náměstí, maminka za mnou, pekařka se zatím ztratila. Tak jsem se nestal pekařem. Nakonec jsem šel na německou reálku (všeobecnou střední školu).

### Jak vám to šlo?

Bydlel jsem u krejčího, spal pod jeho stolem a na jídlo a nocleh si vydělával doučováním. Učit jsem



**ELEKTRICKÉ  
NÁVEŠTIDLO**

### Co to pro železnici znamenalo?

Tyhle vynálezy byly méně poruchové než zařízení, které se používaly do té doby. Zároveň omezovaly možnost lidského selhání. Díky tomu se podařilo hodně snížit počet nehod.

### Potom jste se ale od železnice na chvíli trochu odklonil?

Díky penězům z prvních vynálezů jsem se v létě 1878 mohl vydat do Paříže na světovou výstavu. Tam jsem spatřil elektrickou obloukovou lampu ruského vynálezce Jabločkova. Rozhodl jsem se zasvětit svou další práci právě elektrickému osvětlení.

### O tom, jak jste s elektrickým osvětlením a světelnou fontánou triumfoval na Jubilejní výstavě v Praze v roce 1891, toho bylo popsáno spoustu. Vraťme se ale ještě na koleje...

Ve stejnou dobu jsem začal vozit elektrickou tramvají lidi z Letné na Výstaviště a pak i jinam.

Měl jsem spor s majitelem pražské koňky, který nás nechtěl s tramvají pustit přes pražské hradby. Nakonec jsem ale soud vyhrál a po pár letech nahradila elektřina koníky docela. A jedna z mých prvních tratí – úsek mezi zastávkami Urxova a Balabenka – je dnes nejstarší nepřetržitě provozovanou tratí pražských tramvají.

### Kudy vedla cesta od tramvaje zpátky k vlakům?

Chtěl jsem elektrifikovat i železnici. Dostal jsem souhlas s přestavbou trati mezi Tábořem a Bechyní, která měla být původně parní. Museli jsme vybudovat velké technické zázemí – třeba zařízení na výrobu elektřiny, rozvody a lokomotivy. Podařilo se a 21. června 1903 byl zahájen pravidelný provoz. Byla to první meziměstská elektrické železnice ve střední Evropě.

### V čem byly její další výhody?

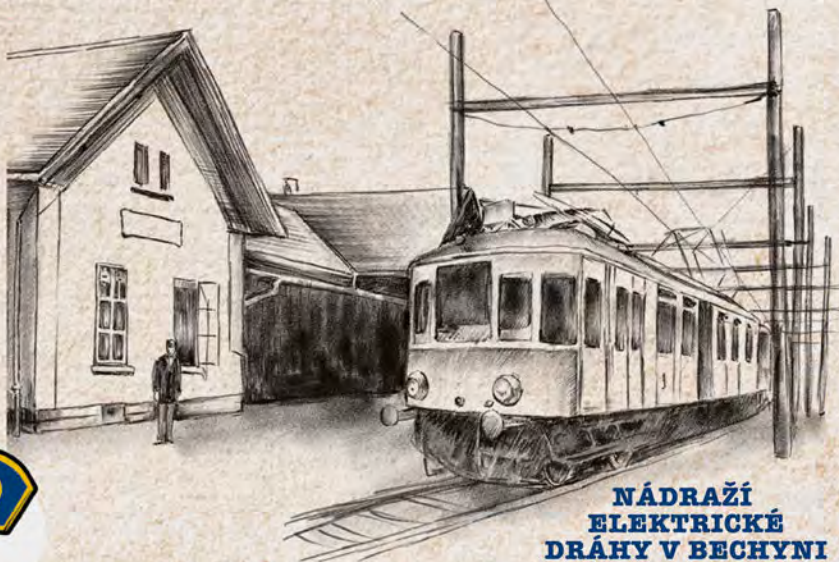
Po dráze dlouhé 24 kilometrů se jezdilo maximální rychlostí

25 km/hod. Z technického hlediska byla dráha Bechyňka malý zázrak. Vagony byly osvětlené, vytápěné, vybavené přenosnými telefony a bleskosvody na střechách.

### Nepřemýšlel jste o využití elektřiny pro jiný druh dopravy?

Přemýšlel jsem o elektromobilech, od roku 1895 jsem jich dokonce několik pokusně konstruoval, ale pracoval jsem na nich spíš pro vlastní potěšení. Nevýhodou bylo, že nedojely moc daleko a baterie toho prvního vážila 500 kilo. Kdo by tušil, že na tyto koncepce naváže až po víc než sto letech japonská Toyota s modelem Prius.

Děkujeme a vzpomeneme si na vás buď na pražském Slavíně, nebo třeba o prázdninách při jízdě Elinkou – nejstarším elektrickým železničním vozem u nás.



**NÁDRAŽÍ  
ELEKTRICKÉ  
DRÁHY V BECHYNI**



František Křižík i Thomas Alva Edison věřili v budoucnost stejnosměrného proudu, ale dějiny daly během let přednost proudu střídavému. Na střídavý proud přejde

kompletně i celá železniční síť v ČR. Jak dlouho tento přechod asi potrvá?

- a) 10let
- b) 30 let
- c) 50 let



### Věděli jste, že:

Železniční trať Tábor-Bechyně (též Bechyňská dráha, Bechyňka, Elinka, do poloviny 80. let trať 22e, do roku 1998/1999 trať 224, nyní trať 202) byla první elektrizovanou tratí v Česku, kterou neřadíme mezi tramvajové, ale mezi železniční dráhy. V provozu je od 20. června 1903. Její délka je 24 km. Je napájena systémem stejnosměrného napětí 1500 V, trať má normální rozchod 1435 mm.





CESTUJÍCÍ VIDÍ, ŽE MU VLAK  
UJEL, ROZEBĚHNE SE ZA NÍM,  
ZA CHVÍLI SE POTRHANÝ VRACÍ.  
„CHYTLI JSTE HO?“  
„ANO, ALE V TUNELU SE MI  
POTVORA VYTRHL!“



## DO HRDINSKÉ HISTORIE

Železnice se stala místem spousty významných událostí v historii naší země. Odehrávaly se tu například střety nacistů s českými odbojáři. Hodně železničářů se zapojilo do sabotážních akcí, které měly narušit zásobování německých válečných front. Zaměstnanci železnice také často spolupracovali

s partyzány. Pamětní desky najdete třeba na pražském hlavním a smíchovském nádraží, na hlavním nádraží v Plzni, na nádraží v Brně, v Kolíně, Jaroměři nebo v Bohušovicích nad Ohří.  
**TIP: Prohlédni si pozorně nádraží, kde budeš vystupovat z vlaku. Najdeš tam také nějakou pamětní desku?**

**CO  
TO JE?**

Uhodneš, k čemu je určený tento předmět?

(Správnou odpověď najdeš na straně 32.)



## PRO CHYTRÉ HLAVY

Kolik vypraví České dráhy denně vlaků do všech koutů Česka i za hranice?

- a) 2 500
- b) 4 300
- c) 6 700



# VÍŠ, ŽE VODA VE VLAKU NENÍ PITNÁ?

Voda ve vlacích je sice načerpána z pitného zdroje, ale není pitná. Stojí totiž dlouho v nádrži a hrozí tak rozmnožení bakterií, které by našemu zažívání neprospěly.

Na cestu si tedy raději ber pití s sebou a dávej pozor na symbol, který nepitnou vodu označuje:

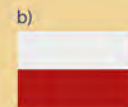
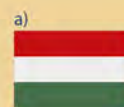


## TRÉNUJ JAZYKY

Možná si na cestování bereš do vlaku dobrou svačinku. Víš, jak se v jiných jazycích řekne **Dobrou chuť?**

Přiřaď slovíčka k jednotlivým vlaječkám.

- 1) **Smacznego** [smačnego]
- 2) **Guten Appetit** [guten apetit]
- 3) **Bon appétit** [bon apeti]
- 4) **Jó étvágyat** [jó étvádat]



Řešení najdete na str. 32.



## ČD MINIBAR

V loňském roce stevardi ČD Minibarů obsloužili více než **jeden milion cestujících**.

Nejvíce se prodalo kávy – skoro **400 tisíc šálků**, což odpovídá zhruba jednomu železničnímu cisternovému vozu. Ty si ale víc pochutnáš třeba na Kofole, které se prodalo **106 890 lahví**, croissantech – těch se snědlo **88 037 balení**, nebo tatrancích, kterých bylo **54 803 kusů**.

**V polovině loňského roku se nabídka ČD Minibarů rozšířila například i o jedlý hmyz.**

**KŘUPAVÝCH ČERVÍKŮ  
NEBO CVRČKŮ SE  
PRODALO BEZMÁLA  
DVA A PŮL TISÍCE  
BALENÍ.**





## AHOJ HOLKY A KLUCI!

Zažili jste dobrodružství s časopisem Můj vláček? Jeli jste vlakem na výlet? Vyrobili jste model vláčku? Pošlete nám obrázek nebo fotku a ty nejlepší odměníme a uveřejníme v naší Vlakové poště.

NĚKTERÉ Z DÁRKŮ, KTERÉ MŮŽEŠ VYHRÁT

seškrábni papírovou vrstvu a vytvoř si vlastní obrázek



Štěpán S., 7. let, Kaplice



### DOTAZY ČTENÁŘŮ

Martin M., 11 let:

**Co znamenají čísla na lokomotivě?**

**Odpověď:** První číslice označuje pohon a typ hnacího vozidla, druhá a třetí číslice tvoří tzv. konstrukční skupinu, čtvrtá až šestá číslice je evidenční číslo a sedmá číslice je kontrolní.



Maruška M., 8 let, Frýdek-Místek







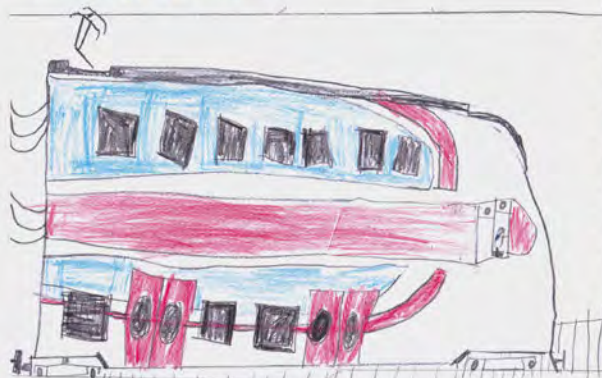
Adrian K., 6 let, Mladá Boleslav



Metoděj R., Dívčice



Maxík R., 5 let, Všenory



PRAVOVAL SEM NATUJI CELÝ svět  
Pavlík M., 7 let

Pokud ti ještě nebylo 18 let a chceš, aby byl tvůj příspěvek zařazený do výběru k otištění, popros rodiče o vyplnění souhlasu. Ten najdeš dole na této stránce. ★

Obrázky, fotky nebo dotazy pošleš poštou nebo na e-mail [mujvlacek@yshapes.cz](mailto:mujvlacek@yshapes.cz).

V souladu s GDPR je třeba, aby každá zasláná kresba nebo fotografie byla opatřena tímto souhlasem a podpisem zákonného zástupce. V opačném případě nebude možné kresbu uveřejnit.

**Souhlas zákonného zástupce se zpracováním osobních údajů dítěte:**  
Souhlasím se zveřejněním jména, iniciály příjmení, věku, obce a zaslání obrázku v časopise Můj vláček.

Podpis zákonného zástupce ★



Můj vláček  
Komunardů 39  
Praha 7

17000



Navrhni si vlastní železniční známku.



## KUPON NA ÚKOLY

ÚKOL ZE STRANY:

3

7

19

22

23

27

28

Jméno, příjmení  
a věk dítěte: \_\_\_\_\_

Adresa: \_\_\_\_\_

**Souhlas zákonného zástupce se zpracováním  
osobních údajů dítěte:**

Souhlasím se zveřejněním jména, iniciály příjmení a obce v časopise  
v případě výhry.

Podpis zákonného zástupce \_\_\_\_\_



## VELIKONOČNÍ ZAJÍČEK

Velikonoce jsou svátky jara a tak si zaslouží krásné jarní dekorace. Slož si třeba zajíčka a ozdob s ním velikonoční stůl nebo svůj pokojíček.



## ŘEŠENÍ KVÍZOVÝCH OTÁZEK STRANA 2



12x



9x



13x

### STRANA 28

Elektromechanické stavědlo –  
železniční zabezpečovací zařízení,  
které slouží k zabezpečení jízdy vlaků  
v železničních stanicích, popřípadě  
výhybnách a odbočkách.

### STRANA 29

**jazyky: 1b) – polsky, 2d) – německy,  
3c) – francouzsky, 4a) – maďarsky**



Vyplněný kupon zašli do 15. 5. 2023 na adresu: Můj vláček, Komunardů 39, 170 00 Praha 7  
nebo stačí správné odpovědi poslat na e-mail: mujvlacek@yshapes.cz, je však třeba  
přiložit vyplněný a vyfocený/naskenovaný **Souhlas zákonného zástupce  
se zpracováním osobních údajů dítěte**. Ze všech úspěšných luštitelů  
bude vylosováno 10, kterým bude zaslán malý dárek.



# Děti na cestách

**Nebojte se vyslat své děti na cestu vlakem samotné. Seznamte je se základními pravidly a cestování si v klidu užije každý!**



## **Průvodce bezpečným a snadným cestováním pro děti**

- Bylo ti už 6 let? Tak to se můžeš vydat na cestu i bez rodičů. Pokud jsi mladší, vezmi si jako doprovod bráchu, ségru nebo kamaráda, kterým už bylo 10.
- Popros rodiče, ať ti jízdenku koupí předem, ideálně v e-shopu nebo v aplikaci Můj vlak. Pak nebudeš muset čekat frontu na jízdenky na nádraží.
- Na nástupiště nechoď přes koleje. Využij podchody nebo nadchody.
- Na nástupišti čekej na vlak za žlutou čarou, která je vyznačená na zemi. Tam budeš v bezpečí.
- Žlutou čáru překroč a do vlaku nastup, až když úplně zastaví. Jakmile průvodčí pískne do píšťalky, výstup a nástup je zakázaný, protože vlak odjíždí.
- V některých vlacích můžeš využít místa pro děti do 10 let a jejich doprovod.
- Pokud se ti cestou ve vlaku něco nezdá, najdi průvodčího a řekni mu to. On si s tím poradí.
- Když vlak zastaví ve tvé stanici, až pak otevři dveře na straně, kde je nástupiště, a vystup.

Jedeš vlakem jako doprovod mladšího sourozence nebo kamaráda? Nezapomeň na něj dávat pozor a nenech ho pobíhat po vlaku samotného.

**Sami  
vlakem?  
V pohodě!**

Cestování  
vlakem  
je ekologické



Pojed'te s námi.  
[www.cd.cz](http://www.cd.cz)

**České dráhy**  
Národní dopravec

NEJVĚTŠÍ ŽELEZNIČNÍ EXPOZICE V ČR

# Výlety za historií železnice



Navštivte Muzeum ČD v Lužné u Rakovníka a zažijte na vlastní kůži jedinečnou atmosféru nostalgické kolejové dopravy.

- největší sbírka parních lokomotiv
- motorové lokomotivy a vozy
- historické osobní a nákladní vozy
- interaktivní exponáty
- modelové kolejiště
- expozice zabezpečovací a sdělovací techniky

## PLÁNOVANÉ AKCE

- **29. a 30. dubna** – zahájení sezony
- **13. a 14. května** – parní víkend
- **20. května** – Strongmani
- **27. května** – rodinný den
- **24. a 25. června** – model víkend
- **1. července a 5. srpna** – parním vlakem k Berounce
- **5. července a 30. srpna** – parním vlakem z muzea do muzea
- **7. a 8. října** – setkání Bardotek
- **28. a 29. října** – ukončení sezony

## TIP

Využijte naše další služby a uspořádejte rodinnou oslavu nebo firemní akci v areálu muzea, nebo si pronajměte historický vlak.

## Sezona 2023



### Po předchozí domluvě

- skupinové návštěvy mimo otevírací dobu
- speciální prohlídky pro max. 5 osob se vstupem do vybraných lokomotiv a vozů

## DALŠÍ INFORMACE

T 313 537 700 | [nostalgie@cd.cz](mailto:nostalgie@cd.cz)

[www.cdnostalgie.cz](http://www.cdnostalgie.cz)

